



NE Lashes  
CATALOGO LASHES



# About Us

NE Lashes è un brand italiano giovane e innovativo nato dalla passione per la cura e la bellezza dello sguardo, e dalla continua ricerca di alti standard qualitativi di prodotto. NE Lashes studia, progetta e commercializza prodotti professionali per la ricostruzione, la laminazione e l'infoltimento delle ciglia, per donare a ogni sguardo il valore che si merita.

*NE Lashes is a young and innovative Italian brand, based on passion for beauty and care of the eyes, on continuous research and high quality standards. NE Lashes researches, formulates and sells products for professional lash extensions, to emphasize the beauty of the eyes and the power of a glance.*

# Formazione

# Training

L'esperienza nel campo, unita a studio, passione, e a un team di Master di livello Internazionale permettono a NE Lashes di offrire una formazione completa e specializzante, adatta sia a chi si avvicina per la prima volta al mondo della ricostruzione e extension ciglia, che ai professionisti che intendono perfezionare il loro lavoro, attraverso l'apprendimento di tecniche e metodologie di lavoro testate ed efficaci.

La formazione NE Lashes offre la possibilità di partecipare a singoli corsi di livello base o avanzato, al termine dei quali viene rilasciato un attestato di frequenza.

Tutti i corsi di formazione sono tenuti da Master Elite e sono svolti presso la sede aziendale o presso i rivenditori ufficiali Nails Elite e NE Lashes.

*Experience in the field combined with research, passion and a team of internationally renowned masters allow NE Lashes to offer comprehensive and specialized training for beginners and professionals who want to perfect their technique and method for lash lifts and extensions. The NE Lashes training program allows to participate in single seminars for different levels of expertise, at the end of which a certificate is released. All seminars are held by Masters Elite and take place at Nails Elite and NE Lashes headquarters in Bolzano or at distributors throughout Italy and Europe.*

# Rete di vendita

NE Lashes è presente sul territorio nazionale e internazionale grazie ai suoi rivenditori ufficiali, che distribuiscono i prodotti del brand e sono un punto di riferimento fondamentale per la formazione, ognuno per la propria zona. Diventare rivenditore ufficiale NE Lashes significa farsi portavoce di un brand italiano nato per anticipare e soddisfare le richieste più esigenti dei professionisti del settore, ed entrare a far parte di una rete forte e in continua crescita, che dà supporto sia dal punto di vista tecnico che di marketing.

Da gennaio 2020, Nails Elite e NE Lashes, con Nebe srl, sono parte del gruppo Gallmetzer Holding, il più grande gruppo di aziende italiane del settore dentale ed estetico, distributivo e produttivo. Alla base del gruppo, costituito di aziende in sinergia tra loro, ci sono valori come innovazione, trasparenza e pensiero visionario.

---

# Sales Network

*NE Lashes is present on the national and international market thanks to official distributors, who sell the products and play an important role in the organization of training seminars in their area. Becoming an official NE Lashes distributor means becoming the voice of the brand, which was born to anticipate and satisfy the requests of professionals in the field. It means becoming part of a strong and continuously evolving network, who gives support in technical and marketing matters.*

*From January 2020 on, Nails Elite and NE Lashes, under Nebe srl, have become part of Gallmetzer Holding, the biggest group of Italian companies in the dental and aesthetic sector of distribution and production. The group's companies work in synergy and are built on innovation, transparency and visionary thinking.*

---





# Ciglia

---

L a s h e s





# Extension Ciglia



A.

## MIXED LASHES BLACK

Morbide ciglia di altissima qualità, in polimero sintetico arricchito di proteine della seta, che donano un effetto naturale e armonioso. Le ciglia Mixed Lashes Black sono di colore nero e si trovano in un box di 16 strisce, con una lunghezza che varia da 7 a 13 mm.

*Soft high-quality lashes, made from synthetic polymer enriched with silk proteins, which give a natural and harmonic effect.*

*NE Lashes are packaged in a box with 16 lines, with various lengths from 7 to 13 mm.*

€21,00

LINEE: 16

CURVATURA: C/CC/D/L/M

LUNGHEZZA: DA 7MM A 13MM

SPESORE: 0,03 / 0,05 / 0,07 / 0,10 / 0,15

COLORE: ●

LINES: 16

CURVATURE: C/CC/D/L/M

LENGTH: 7MM - 13MM

THICKNESS: 0,03 / 0,05 / 0,07 / 0,10 / 0,15

COLOR: ●



MIXED LASHES BLACK



**COME ORDINARE LE MIXED LASHES BLACK**

- Scegliere la curvatura
- Scegliere lo spessore

**ESEMPIO:**  
Mixed Lashes Black. curvatura CC, spessore 0,07, COD. 1412207

CURVATURA <i>Curvature</i>	SPESSORE <i>Thickness</i>	CODICE <i>Cod</i>
C	0,03	1412237
	0,05	1412201
	0,07	1412206
	0,10	1412211
	0,15	1412214
CC	0,03	1412238
	0,05	1412202
	0,07	1412207
	0,10	1412212
	0,15	1412215
D	0,05	1412203
	0,07	1412208
	0,10	1412213
	0,15	1412216
M	0,05	1412205
	0,07	1412210
L	0,05	1412204
	0,07	1412209

B.

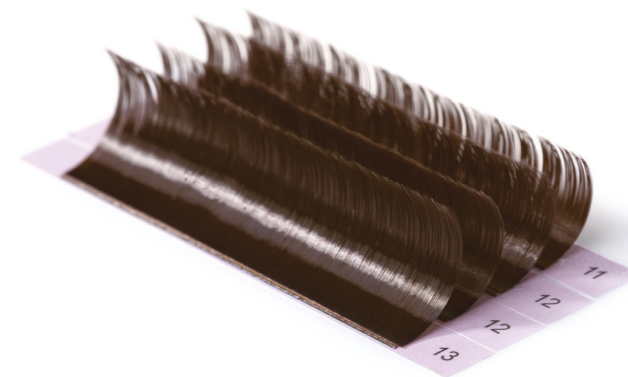
MIXED LASHES BROWN

Morbide ciglia di altissima qualità, in polimero sintetico arricchito di proteine della seta, che donano un effetto naturale e armonioso. Le ciglia Mixed Lashes Brown sono di colore marrone e si trovano in un box di 16 strisce, con una lunghezza che varia da 7 a 13 mm.

*Soft high-quality lashes, made from synthetic polymer enriched with silk proteins, which give a natural and harmonic effect. NE Lashes are packaged in a box with 16 lines, with various lengths from 7 to 13 mm.*

€24,00

CURVATURA <i>Curvature</i>	SPESSORE <i>Thickness</i>	CODICE <i>Cod</i>
C	0,05	1412235
	0,07	1412223
	0,10	1412226
CC	0,05	1412234
	0,07	1412224
	0,10	1412227
D	0,05	1412236
	0,07	1412225
	0,10	1412228



LINEE: 16  
 CURVATURA: C/CC/D  
 LUNGHEZZA: DA 7MM A 13MM  
 SPESSORE: 0,03 / 0,05 / 0,07 / 0,10  
 COLORE: ●

LINES: 16  
 CURVATURE: C/CC/D  
 LENGTH: 7MM - 13MM  
 THICKNESS: 0,03 / 0,05 / 0,07 / 0,10  
 COLOR: ●



## C.

### MIXED LASHES CHOCOLATE

Morbide ciglia di altissima qualità, in polimero sintetico arricchito di proteine della seta, che donano un effetto naturale e armonioso. Le ciglia Mixed Lashes Chocolate sono di colore marrone scuro e si trovano in un box di 16 strisce, con una lunghezza che varia da 7 a 13 mm.

*Soft high-quality lashes, made from synthetic polymer enriched with silk proteins, which give a natural and harmonic effect. NE Lashes are packaged in a box with 16 lines, with various lengths from 7 to 13 mm.*

€24,00

LINEE: 16  
 CURVATURA: C/CC/D/L/M  
 LUNGHEZZA: DA 7MM A 13MM  
 SPESSORE: 0,03 / 0,05 / 0,07 / 0,10  
 COLORE: ●

LINES: 16  
 CURVATURE: C/CC/D/L/M  
 LENGTH: 7MM - 13MM  
 THICKNESS: 0,03 / 0,05 / 0,07 / 0,10  
 COLOR: ●

CURVATURA <i>Curvature</i>	SPESSORE <i>Thickness</i>	CODICE <i>Cod</i>
C	0,05	1412229
	0,07	1412217
	0,10	1412218
CC	0,05	1412230
	0,07	1412219
	0,10	1412221
D	0,05	1412231
	0,07	1412220
	0,10	1412222
M	0,05	1412232
L	0,05	1412233
L	0,10	1412245



## D.

### MIXED LASHES COLORS

Morbide ciglia di altissima qualità, in polimero sintetico arricchito di proteine della seta, che donano un effetto naturale e armonioso. Le ciglia Mixed Lashes Colors sono disponibili in box di colori diversi, ognuno contenente ciglia di spessore 0,07 e di lunghezza che varia da 7 a 13 mm.

*Soft high-quality lashes, made from synthetic polymer enriched with silk proteins, which give a natural and harmonic effect. NE Lashes are packaged in a box with 16 lines, with various lengths from 7 to 13 mm.*

€24,00

LINEE: 16  
 CURVATURA: CC  
 LUNGHEZZA: DA 7MM A 13MM  
 SPESSORE: 0,07  
 COLORE: ●●●●●●

LINES: 16  
 CURVATURE: CC  
 LENGTH: 7MM - 13MM  
 THICKNESS: 0,07  
 COLOR: ●●●●●●

COLORI <i>Colors</i>	CODICE <i>Cod</i>
● CLASSIC BLUE	1412239
● SILVER BLUE	1412240
● VIOLET	1412241
● SOFT GREEN	1412242
● SILVER	1412243
● BLACK BLUE	1412244

#### COME ORDINARE LE MIXED LASHES COLORS

- Scegliere il colore delle ciglia

#### ESEMPIO:

Violet: COD. 1412241



E.

## SINGLE LASHES BLACK

Morbide ciglia di altissima qualità, in polimero sintetico arricchito di proteine della seta, che donano un effetto naturale e armonioso. Le ciglia Single Lashes Black sono di colore nero e si trovano in un box di 16 strisce e sono disponibili in diverse lunghezze e curvature.

€23,00

LINEE: 16

CURVATURA: C/CC/D/

SPESSORE: 0,05 / 0,07

COLORE: ●

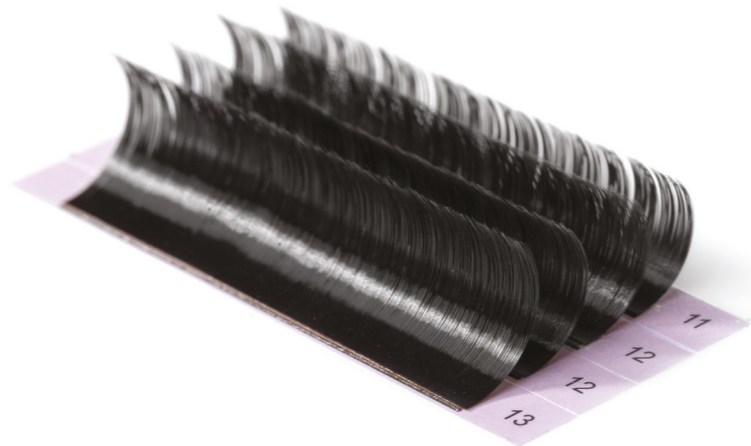
*Soft high-quality lashes, made from synthetic polymer enriched with silk proteins, which give a natural and harmonic effect. NE Lashes are packaged in a box with 16 lines and they are available in different lengths and curvatures.*

LINES: 16

CURVATURE: C/CC/D

THICKNESS: 0,05 / 0,07

COLOR: ●



## CURVATURA C ●

SPESSORE Thickness	Lungh. 7 mm	Lungh. 8 mm	Lungh. 9 mm	Lungh. 10 mm	Lungh. 11 mm	Lungh. 12 mm	Lungh. 13 mm	Lungh. 14 mm
0,05	/	/	1411205	1411201	1411202	1411203	1411204	/
0,07	1411211	1411212	1411213	1411206	1411207	1411208	1411209	1411210

## CURVATURA CC ●

SPESSORE Thickness	Lungh. 6 mm	Lungh. 7 mm	Lungh. 8 mm	Lungh. 9 mm	Lungh. 10 mm	Lungh. 11 mm	Lungh. 12 mm	Lungh. 13 mm
0,05	1411232	1411233	1411234	1411218	1411214	1411215	1411216	1411217
0,07	/	1411223	1411224	1411225	1411219	1411220	1411221	1411222

## CURVATURA D ●

SPESSORE Thickness	Lungh. 8 mm	Lungh. 9 mm	Lungh. 10 mm	Lungh. 11 mm	Lungh. 12 mm	Lungh. 14 mm
0,07	1411231	14112312	1411226	1411227	1411229	1411230

## COME ORDINARE LE SINGLE LASHES BLACK

- Scegliere la curvatura
- Scegliere lo spessore
- Scegliere la lunghezza

**ESEMPIO:**

Single Lashes Black, curvatura C, spessore 0,05, lunghezza 10 mm:  
COD. 1411201



# Preparatori, rimozione e mantenimento



## A. FOAM WASH CLEANSER

Schiuma detergente per ciglia naturali e artificiali. Ideale per la preparazione delle ciglia naturali, migliora l'adesione e la durata delle extension.

*Cleansing foam for natural and artificial eyelashes. Ideal for preparing the natural eyelashes, enhance adhesion and extend the longevity of eyelash extensions.*

**60 ML**  
**COD. 1420113 - €17,00**



## B. PROTEIN CLEANER

Sgrassante liquido, ricco di proteine. Grazie alla sua composizione viene utilizzato con successo nella fase di preparazione di ogni tipo di ciglia (grasse o secche), purificandole. Lo scopo è di facilitare l'adesione tra le ciglia naturali e l'extension assicurando una tenuta migliore.

*Protein rich liquid cleanser. Because of its composition it can be successfully used to purify every type of lashes (oily or dry). The product will facilitate the adhesion between natural and false lashes and strengthen hold.*

**15 ML**  
**COD. 1420108 - €22,00**



# Colle



## C. PRIMER

Il primer viene usato per rimuovere proteine e polvere dalle ciglia naturali, prima di applicare le extension.

15ML  
COD. 1420116 - €20,00

*This Primer is used to remove protein and dust from natural lashes before the application of eyelash extensions.*



## D. GEL GLUE REMOVER

Rimuove delicatamente la colla dalla corona delle ciglia. La cheratina naturale delle ciglia non sarà alterata dalla rimozione della colla.

15ML  
COD. 1420112 - €22,00

Disponibile anche in crema. / Available also in cream.  
CREAM GLUE REMOVER - 15 GR - COD. 1420101 - €22,00

*Gently removes the glue from eyelashes. The natural keratin of the lashes will not be altered by the glue remover.*



## A. GLUE POWER Z

Colla a presa rapida

- Brilliant – nero
- Tempo di asciugatura 1 sec.
- Durata 6/8 settimane
- Priva di sostanze cancerogene e composti metallici
- Flessibile
- Resistente all'acqua dopo l'indurimento
- Certificata ISO

5ML  
COD. 1420117 - €26,00

*Fast drying glue*

- Brilliant – black
- Drying time: 1 second
- Longevity: 6/8 weeks
- Free of carcinogen or metallic substances
- Flexible
- Water resistant after drying
- ISO certified



## B. GLUE EXPRESS ONE TOUCH

Tempo di asciugatura 3/4 sec.

- Durata 6/8 settimane
- Perfetta adesione
- Consistenza flessibile
- Priva di sostanze cancerogene e composti metallici
- Resistente all'acqua dopo l'indurimento
- Certificata ISO

5ML  
COD. 1420111 - €28,00

*Drying time 3/4 seconds*

- Longevity 6/8 weeks
- Perfect adhesion
- Flexible
- Free of carcinogen or metallic substances
- Water resistant after drying
- ISO certified

# Attrezzi e Accessori



## PINZE - TWEEZERS



Pinza 3D Superior / Express Volume  
COD. 1440112 - €46,00



Pinza Curva 5mm  
COD. 1440110 - €15,50



Pinza Curva 3mm  
COD. 1440110 - €15,50



Pinza Dritta  
COD. 1440108 - €15,50



Pinza Curva Superior  
COD. 1440111 - €17,00

## SPECCHIETTO - MIRROR



COD. 1440115 - €16,00

## FORBICINE - SCISSORS



COD. 1440106 - €7,50



# Prodotti Complementari



## BOX ARGENTO SILVER CONTAINER

Contenitore in latta di alta qualità solida e durevole. Può contenere 4pz di pinze, facilmente trasportabile grazie alle sue ridotte dimensioni: 175x6x2cm

*High quality solid and durable container for a long time use. It can store 4 pcs of pliers. Easily transportable due to its small size: 175x6x2cm*

**COD. 1440132 - €12,00**



## BOX ROSA PINK CONTAINER

Contenitore in latta di alta qualità solida e durevole. Può contenere 4pz di pinze, facilmente trasportabile grazie alle sue ridotte dimensioni: 175x6x2cm

*High quality solid and durable container for a long time use. It can store 4 pcs of pliers. Easily transportable due to its small size: 175x6x2cm*

**COD. 1440131 - €12,00**





**A.**  
**SPAZZOLINI MONOUSO**

Adatti a separare e pettinare le ciglia durante e dopo l'applicazione delle extension. Aiuteranno a dare alle ciglia una forma ben curvata verso l'alto.

*MASCARA WANDS*  
for combing and separating lashes during and after extension application, giving curl and lift.

25 pz  
COD. 1440113 - €6,00



**B.**  
**MICRO BRUSH**

Adatti a rimuovere, insieme alla colla, le ciglia errate.

*For removing glue or stray lashes.*

100 pz  
COD. 1440114 - €7,00



**C.**  
**CLEANING BRUSH**

Pennello per una profonda pulizia delle ciglia.

*Brush for a deep eyelash cleanse.*

COD. 1440122 - €4,00



**D.**  
**PIETRA DI GIADA**

Consente un'ottima trasformazione della colla affinché le extension durino più a lungo.

*JADE STONE*  
Allows for optimal transformation of glue to improve longevity of extensions.

COD. 1440105 - €8,00



**E.**  
**CRYSTAL TILE**

Superficie di appoggio, che riduce lo spreco di colla.

*Glue saving palette.*

COD. 1440123 - €5,00



**F.**  
**ADESIVI PROTETTIVI**

Adesivi protettivi per pietra di giada o cristallo.

*Protective stickers for jade stone or crystal tile.*

120 pz  
COD. 1440120 - €6,00





G.

### LINT FREE GEL PATCH

I principi attivi di cui sono composti esercitano un'azione efficace contro le rughe e le linee sottili del volto. Sono dermatologicamente testati, privi di profumi e non emettono esalazioni; idrogel. Lasciano la pelle profondamente morbida ed idratata.

*Hydrogel patches, effective against wrinkles and fine lines, deeply hydrate and smooth skin. Dermatologically tested, free of fragrance.*

10 paia  
COD. 1430108 - €9,00



H.

### MEDICAL TAPE

Nastro adesivo chirurgico, adatto per le palpebre inferiori e per tirare la pelle di quelle superiori.

*Surgical tape recommended for lower lid and lifting the upper lid.*

2,5 x 900 cm - COD. 1440119 - €4,00  
1,5 x 900 cm - COD. 1440118 - €4,00  
1,5 x 900 cm - NON WOVEN - COD. 1430107 - €4,00



I.

### PALETTE MANO IN ACRILICO

Palette mano per posizionare le strisce di extension, suddivise per lunghezza.

*Acrylic hand palette for positioning the lashes, sorted by length.*

COD. 1440124 - €8,00



J.

### SET CIGLIA PROVA

Prima di trattare le extension ciglia su occhi veri, è opportuno esercitarsi applicando le extension sulle ciglia di prova.

#### *PRACTICE LASHES*

*Before working on client's eyes it is recommended to practice by applying extensions onto practice lashes.*

5 PAIA  
COD. 1430105 - €7,00



**K.**  
**PAD IN SILICONE**

Facilita la creazione dei ventagli e l'applicazione delle extension.

*Tool for creation of lashes fans; it helps extension application.*

**COD. 1440116 - €3,50**



**L.**  
**PAD IN SILICONE ROSA**

Facilita la creazione dei ventagli e l'applicazione delle extension.

*Tool for creation of lashes fans; it helps extension application.*

**COD. 1440130 - €8,00**



**M.**  
**MANICHINO**

La soluzione ideale per chi deve imparare ad applicare le extension ciglia.

***PRACTICE HEAD***  
*The ideal solution for learning how to apply lash extensions.*

**COD 1430106 - 40€**



**N.**  
**POMPETTA**

Accelera l'essiccazione della colla.

***BELLOWS***  
*Accelerates the glue drying.*

**COD 1440107 6€**



# Laminazione

---

L a s h L i f t





# Laminazione



## LAMINAZIONE

Una delle ultime innovazioni nel mondo della bellezza, è diventata in breve tempo il trattamento più richiesto del momento. La nostra linea "Laminazione" è composta di prodotti all'avanguardia, che donano alle ciglia naturali più spessore, colore profondo e curvatura: il mix perfetto per uno sguardo affascinante.

### LASH LIFT

*One of the newest innovations in the beauty world, lash lifts have quickly become the most requested beauty treatment. Our lash lift line contains avant-garde products, which thicken natural lashes and intensify their color and curl: a perfect mix for a captivating look.*

1.

### LIFTING 1

È il primo passo per ottenere il riposizionamento delle ciglia per le successive 6-8 settimane. La sostanza è costituita di una piccola parte di acido tioglicolico ed è arricchita di vitamine che idratano, illuminano e rinforzano le ciglia. Colore bianco, inodore.

*Is the first step to achieve a curl, which will last for 6-8 weeks. This product contains a small amount of tioglycolic acid and is enriched with vitamins, which hydrate, brighten and strengthen lashes. White, odorless.*

**10 BUSTINE 1,5ml**  
**COD. 1420104 - €20,00**





2.

**NEUTRALIZZANTE 2**

Fissatore delle ciglia, da utilizzare dopo aver effettuato il lifting. La sostanza è arricchita di burro di cacao e microcristalli per idratare, illuminare e separare le ciglia una volta ultimato il trattamento e contiene acido ialuronico e pantenolo, ottimi per le loro proprietà rinforzanti. Colore bianco, inodore.

*NEUTRALIZER 2*

*Fixator for lashes, to be applied after lifting. This product is enriched with cocoa butter and microcrystals to hydrate, brighten and separate lashes once the treatment is finished. It contains hyaluronic acid and panthenol for strengthening of lashes. White, odorless.*

**10 BUSTINE 1,5ml**  
**COD. 1420105 €20,00**

3.

**SIERO IDRATANTE 3**

Passaggio conclusivo del trattamento, aiuta la rimozione del lifting bonding serum e migliora la separazione uniforme delle ciglia. Favorisce l'idratazione, il nutrimento e l'ispessimento delle ciglia. Contiene acido ialuronico, aloe vera che conferisce alle ciglia e alla pelle morbidezza e luminosità, pantenolo, rosmarino, camomilla, arnica per lenire la pelle. Il prodotto può essere applicato quotidianamente, anche in autonomia.

*HYDRATING SERUM*

*This last step of the treatment helps to remove the lifting bonding serum and separate lashes. It promotes hydration, nourishment and thickening of the lashes thanks to its key ingredients hyaluronic acid, aloe vera, panthenol, rosemary, chamomile and arnica. The product can be used daily, autonomously.*

**10 BUSTINE 1,5ml**  
**COD 1420106 €20,00**



4.

**BIGODINI  
MISURA S**

*SHIELDS-PATCH  
SIZE S*

**10 pz**  
**COD. 1430101 €10,00€**



5.

**BIGODINI  
MISURA M**

*SHIELDS-PATCH  
SIZE M*

**10 pz**  
**COD. 1430102 - €10,00**



6.

**BIGODINI  
MISURA L**

*SHIELDS-PATCH  
SIZE L*

**10 pz**  
**COD. 1430103 €10,00**



7.

**COLLA  
IDROSOLUBILE**

Ha una funzione adesiva e aiuta ad alzare le ciglia naturali sul bigodino di silicone.

*WATER SOLUBLE  
GLUE*

*It helps to lift and glue the lashes onto the silicone curler.*

**5 ml**  
**COD. 1420107 €24,00**



## 8. UNCINETTO

Strumento da utilizzare per il lifting e la separazione delle ciglia. Acciaio inossidabile ed impugnatura confortevole.

*SEPARATION TOOL*  
To be used for lift and separation of lashes. Stainless steel with comfortable handle.

COD. 1440102 €11,00



## 9. PETTININO PLASTICA NERO

*PLASTIC COMB*

COD. 1440101 €1,80



## 10. TINTA CIGLIA

Tinta specifica per ciglia e sopracciglia, che idrata e illumina.

*LASH TINT*  
Tint specifically formulated for eyelashes and eyebrows. Hydrates and illuminates.

● COD. 1420102 €11,00 ● COD. 1440127 €11,00 ● COD. 1440128 €11,00

● COD. 1440128 €11,00



## 11. ATTIVATORE

Attivatore per la colorazione di ciglia e sopracciglia.

*OXIDANT*  
Activator for eyelash and eyebrow tint.

COD. 1420103 €10,40



## 12. BRAWN AND LASH REHAB

Olio di ricino naturale al 100%, spremuto a freddo e ricco di acidi grassi. Ricostruisce perfettamente la struttura delle ciglia, dà morbidezza e lucentezza. Raccomandato anche per sopracciglia e ciglia fragili e cadenti.

COD. 1420109 €14,00



## 13. APPLICATORE EYELINER

*EYELINER APPLICATOR*

50 pz  
COD. 1440117 €15,00



## 14. BICCHIERINO

*SMALL CUP*

COD. 1286106 €3,00



# Prodotti igienici e monouso



**1.**  
**SPRAY  
MULTIUSO  
DISINFETTANTE**

100 ml  
COD. 1286104 - €6,00



**2.**  
**ALCOLMAX**

Disinfettante per superfici e dispositivi medici attivo su virus con mantello; soluzione a base alcolica.

750 ml  
COD.1286110 - €11,90



**3.**  
**AMUMAX**  
Gel igienizzante mani pronto all'uso.

500 ml  
COD. 1286112 - €17,00



**4.**  
**SEPTOMAX**  
Sapone igienizzante con antibatterico a base di clorexidina.

500 ml  
COD.1286111 - €9,90



**5.**  
**BENZIMAX**

Disinfezione per strumentario chirurgico. Soluzione concentrata detergente- decontaminante e disinfettante attiva su virus con mantello.

1000 ml  
COD. 1286108 - €14,10



**6.**  
**PERACETIMAX**

Acido peracetico, disinfettante di alto livello.

1000 ml  
COD.1286109 - €34,90



**7.**  
**GUANTI IN  
LATTICE  
TALCATO**

*WHITE LATEX  
GLOVES*

100 pz  
COD. 0140562-565 - €12,50



**8.**  
**GUANTI IN  
LATTICE SENZA  
POLVERE**

*POWDERFREE  
LATEX GLOVES*

100 pz  
COD. 0140566-569 - €12,50

**9.**  
**GARZE  
STERILI 4 STRATI**

500 pz  
COD.1286121 - €22,00



**GARZE NON  
STERILI 8 STRATI**

200 pz  
COD.1286120 - €10,00



10.

### SALVIETTE A "C"

152 pz  
COD.1286122 - €2,40



11.

### GUANTI IN NITRILE

100 pz  
COD.0140588-591 - €12,50



14.

### BUSTE AUTOSIGILLANTI

200 pz  
COD.1286115 - €10,00

15.

### MASCHERINA FILTRANTE KN95

*POWDERFREE  
LATEX GLOVES*

COD.3110791 - €5,95



16.

### VISIERA PROTETTIVA MONOUSO

*SINGLE USE VISOR*

COD.0090148 - €9,90



12.

### CUFFIA MONOUSO

100 pz  
COD.1286118 - €14,20



13.

### LESEPIDINA SPRAY

Soluzione idroalcolica al  
75%, adatto per igienizzare  
tessuti e superfici.

300 ml  
COD.3110798 - €8,90



17.

### SALVIETTE RIMUOVI COLLA

Salviette in cotone per rimuovere la colla dal beccuccio.

*Cotton wipes for cleaning glue nozzle.*

100 pz  
COD.1440121 - €8,00







[www.nelashes.com](http://www.nelashes.com)  
[info@nelashes.com](mailto:info@nelashes.com)

**NEBE SRL**  
Via Negrelli 4 - 39100 Bolzano  
tel. +39 0471 066087

follow us     
[@nailseliteitalia](https://www.instagram.com/nailseliteitalia)